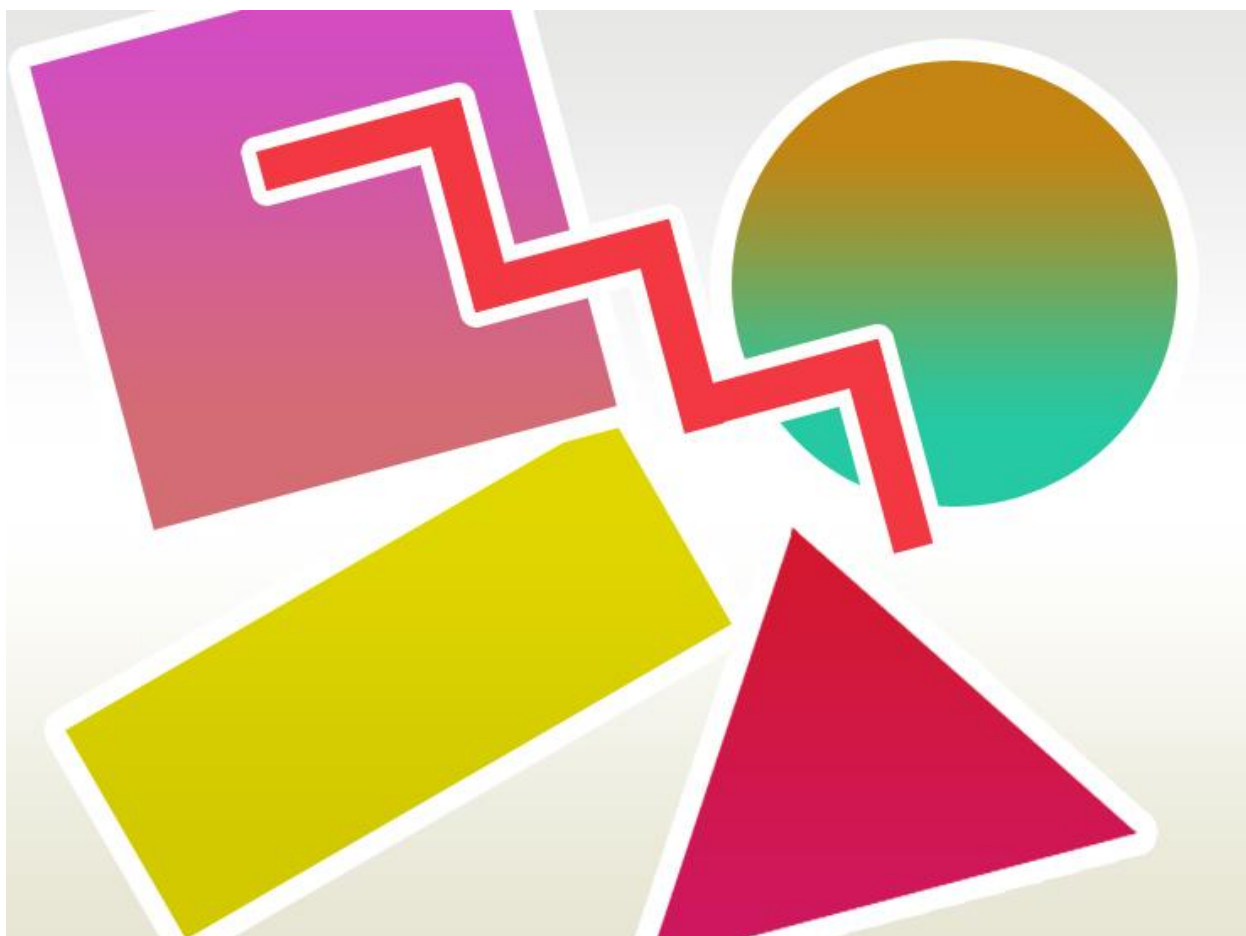


## ***ТЕСТ. Психогеометрия личности***

### ***В чем суть:***

В основе психогеометрии лежит пять типов личности, которым соответствуют геометрические фигуры. Посмотрите на фото внизу в течение 10 секунд и из предложенных фигур (**квадрат, треугольник, прямоугольник, круг и заглаз**) выберите ту, с которой ассоциируете себя. Оставшиеся фигуры пронумеруйте в порядке убывания предпочтения. Выбранная фигура и определяет основные черты характера. А последняя фигура, в вашем пронумерованном списке, может обозначать персоны, контакты с которой будут наиболее затруднительными для вас. Следует отметить, что речь идет не столько о типах личности, сколько о привычных для человека установках и способах поведения. Также имейте в виду, что результат работает «здесь и сейчас», а не на протяжении всей жизни.



### ***Интерпретация результатов:***

#### **Квадрат**

Главная черта характера тех, кто выбрал квадрат – трудолюбие в сочетании с организованностью, упорством, терпением и твердостью, а также пунктуальностью, чистоплотностью и практичностью. Выбор квадрата в качестве основной фигуры может свидетельствовать о склонности к аналитическому мышлению и рациональности. Такой человек все свои дела стремится сделать максимально хорошо и эффективно. А поскольку умеет управлять собой и организовывать других, то может занимать [руководящие должности](#).

Человек-квадрат отличается консерватизмом, строгим соблюдением правил и норм, и отсутствием спонтанности и креативности. Стремится упорядочить и систематизировать все вокруг себя – пространство, вещи, любую информацию, с которой работает. Ему

нравится, когда информация подается в соответствии с жесткой логикой. Выбравший квадрат человек любит, чтобы речь изобилвала фактами, цифрами и тезисами, желательно, со ссылками на источник, из которых взята. Предпочитает порядок, распланированную жизнь. Разборчив в знакомствах, не любит шумных вечеринок. В конфликтах часто уходит от прямого столкновения. Это хороший администратор и исполнитель. Проигрывает в оперативности действий, контактности с разными лицами.

Женщины, выбравшие квадрат, организованны, пунктуальны, придирчивы, внимательны к деталям. Они терпеливы, трудолюбивы, настойчивы в достижении цели, тверды в решениях и склонны к строгому соблюдению правил и инструкций. Не любят выделяться.

Люди-квадраты говорят, как правило, тихо, предпочитая не повышать голос без надобности. И не терпят повышенных тонов и у других. При этом их речь отличается ясностью, точностью, логичностью и обстоятельностью. Она бывает, как правило, несколько монотонной, «механической». Для них характерно употребление речевых штампов.

Педантичность, скрупулезность и последовательность проявляются и в выборе одежды. Эти люди предпочитают строгий, классический стиль, сдержанные, неяркие тона. Они опрятны, сухощавы. Нежелание выделяться проявляется и в жестах, которые скупы и невыразительны.

### **Треугольник**

Те, кто ассоциирует себя с треугольником, безусловно, сильные личности, весьма уверенные в себе и деятельные. Они не любят сидеть на месте, стремятся всегда находиться в гуще событий. Выбор треугольника в качестве основной фигуры может свидетельствовать о развитом честолюбии и власти любой ценой. Они прирожденные лидеры. Нетерпеливость – одна из главных черт их характера. Треугольники могут прервать вас на полуслове, но лишь потому, что уже уловили суть ваших мыслей.

Эти люди решительны, энергичны, неуправляемы, умеют ставить ясные цели и достигать их, концентрируясь на главном, глубоко и быстро анализировать ситуацию. Это прекрасные менеджеры и политики. Жаждают быть первыми и управлять положением дел, решать не только за себя, но и за других, побеждать конкурентов. Хорошо чувствуют выгоду. Треугольники любят риск, бывают нетерпеливы и нетерпимы, с трудом признают ошибки. Эгоцентричны, но люди тянутся к ним и идут за ними.

Женщины, выбравшие треугольник, сконцентрированы на достижении цели, уверены в себе, решительны и импульсивны. Для них характерны высокий уровень самооценки, склонность к риску, бьющая через край энергия, высокая работоспособность и тяга к развлечениям.

Люди-треугольники весьма контактны и, не испытывая никакого дискомфорта, могут с любым завязать беседу. Их речь отличается логичностью, доходчивостью и афористичностью. Она бывает, как правило, эмоциональной, красочной, быстрой и четкой. Им дано умение задеть собеседника «за живое». Для них характерны громкий голос и низкий тембр, употребление жаргонных слов и выражений, анекдотов. Соответственно и жестикация тех, кто ассоциирует себя с треугольником, довольно непринужденная.

Предпочитают модную, элегантную одежду, выдержанную в классическом стиле. Отличаются ухоженностью, умением следить за собой и любовью к дорогим вещам. Походка – уверенная и раскованная, с плавными движениями.

## **Круг**

Основная ценность для этого типа – люди и общение с ними. Это крайне контактные и доброжелательные представители рода человеческого, занимающие позицию миротворца в любых конфликтах. Даже в деловых переговорах они не могут удержаться, чтобы не задать оппоненту личный вопрос.

Выбор круга в качестве основной фигуры может свидетельствовать о доверчивости, общительности, ориентации на мнение окружающих и нерешительности. Человек-круг прекрасный слушатель, ему всегда можно «поплакаться в жилетку». Он переживает чужую боль, как собственную, потому как в нем развито эмоциональное восприятие. И порадоваться, разделить счастье может как никто другой. Кстати, благодаря тонкой душевной организации «круги» прямо-таки ходячие детекторы лжи, тонко чувствуют, когда их обманывают.

Те, кто выбрал круг сторонятся ответственности, предпочитая ее перекидывать на других. Боясь испортить отношения, не умеют отказывать, дают расплывчатые обещания.

Женщины, выбравшие круг, доброжелательны, щедры, чувствительны. Для них характерны склонность к сопереживанию и стремление к заботе о других. Они отличаются меланхоличностью, сентиментальностью и устремленностью в прошлое.

Люди круга любят душевные беседы и теплую атмосферу. Их речь характеризуется непоследовательностью, нелогичностью и частыми отступлениями от главной темы. Она бывает, как правило, эмоциональной, плавной и несколько замедленной. Эти люди обожают шутки, веселы, порой до легкомысленности, щедры. Им свойственен сочный, густой голос низкого тембра, употребление восторженных оценок и комплиментов. Предпочитают неофициальный стиль одежды. Склонны к полноте, женственны и обаятельны. Походка легкая, плавная, с расслабленными телодвижениями.

## **Зигзаг**

Выбор зигзага в качестве основной фигуры может свидетельствовать об импульсивности мышления, непостоянстве взглядов, изменчивости настроения и отношений с окружающими. Это творцы, генераторы идей, одним словом, творческие и креативные личности. Они предпочитают мыслить образами и опираться на внезапные прозрения, начисто лишены логики. Последовательность чужда таким людям от природы. Экспрессивность, несдержанность, эксцентричность – вот черты их характера. А еще они идеалисты, непрактичные и наивные. Впрочем, бывают остроумны, порой даже язвительны.

Зигзаги нуждаются в высокой стимуляции деятельности. Генерируя идеи в большом количестве, довольно часто отдают их на откуп другим, так как сами не способны довести дело до конца. Не терпят субординацию, любят свободу и независимость, и не поддаются организации, ни в быту, ни в деятельности. Хаос – вот органичное состояние людей-зигзагов. А еще это самая сексапильная фигура.

Им характерна резкая смена настроения. Сегодня человек-зигзаг может вам улыбаться, а завтра не заметит. Игнорирует условности и принятые нормы. Крайне нетерпим к чужим слабостям. При этом сам падок на лесть.

Женщины, выбравшие зигзаг, мечтательны, восторженны, непрактичны и непосредственны. Для них характерны позитивная установка на все новое, устремленность в будущее, бунтарская жажда переустройства. Они отличаются отсутствием самодисциплины, безалаберностью в финансовых вопросах и самодостаточностью.

Речь образна, ярка, непоследовательна и ассоциативна. Она бывает, как правило, эмоциональной, торопливой и зажигательной. Голос имеет много оттенков, его тембр варьируется от очень высокого до низкого. Лексика богата и разнообразна, характеризуется употреблением оценочных слов и выражений.

Отдают предпочтение модным экстравагантным нарядам. Склонны к смешению стилей и небрежности в одежде. Могут появиться в обществе в мятом костюме и чувствовать при этом себя комфортно. Стремительны, манерны, с оживленной мимикой и жестикულიцией.

### **Прямоугольник**

Прямоугольник часто выбирают люди, которые находятся на этапе перехода из одного состояния в другое. Эта ситуация, отражающая некий личностный кризис, как правило, не длится долго, и человек выбирает более определенный тип поведения, описанный из четырех выше представленных. Словом, это тот, кто ищет лучшее положение или только что изменил его, или предчувствует изменения. Но бывают индивиды, для которых оно затягивается на долгое время.

Характерной чертой, присущей человеку этого типа, является выраженная внутренняя неудовлетворенность тем, как складывается его жизнь на текущий момент, и желание что-то изменить. Часто такое положение дел осложняется состоянием замешательства, путанностью мыслей, непониманием собственных желаний и отсутствием ориентиров в дальнейшем движении.

Выбор прямоугольника в качестве основной фигуры может свидетельствовать о непоследовательности, склонности к принятию импульсивных решений, непунктуальности и нервозности. Настроение человека-прямоугольника может многократно меняться даже в течении одного дня, что влечет за собой и изменение его поведения.

Те, кто предпочел прямоугольник, как правило, непоследовательны, не уверены в себе и имеют низкую самооценку. Они остро нуждаются в общении. При этом эти люди смелы, пытливы. Открыты для новых идей, ценностей, способов мышления и жизни, легко усваивают все новое. Чувство собственного несовершенства побуждает их искать способы саморазвития и изменений: больше читать, посещать различные курсы.

Женщины, выбравшие прямоугольник, болезненно любознательны, внушаемы, доверчивы и наивны. Часто становятся жертвой чужих манипуляций. Для них характерна поспешность в решении вопросов.

Речь прямоугольников отличается неуверенностью, невнятностью и сбивчивостью. Она бывает, как правило, эмоциональной и аритмичной: то убыстряется до скороговорки, то замедляется вплоть до пауз. Поэтому эти люди предпочитают простую манеру разговора. Они не способны ясно и четко донести свою мысль. Для них характерны колебания громкости голоса и высоты тона, употребление междометий и «слов-паразитов». Неуверенность проявляется и в движении. Жесты неуклюжи и невыразительны.

Особых предпочтений в одежде нет. Люди-прямоугольники не отличаются аккуратностью и характеризуются полнейшим отсутствием стиля.